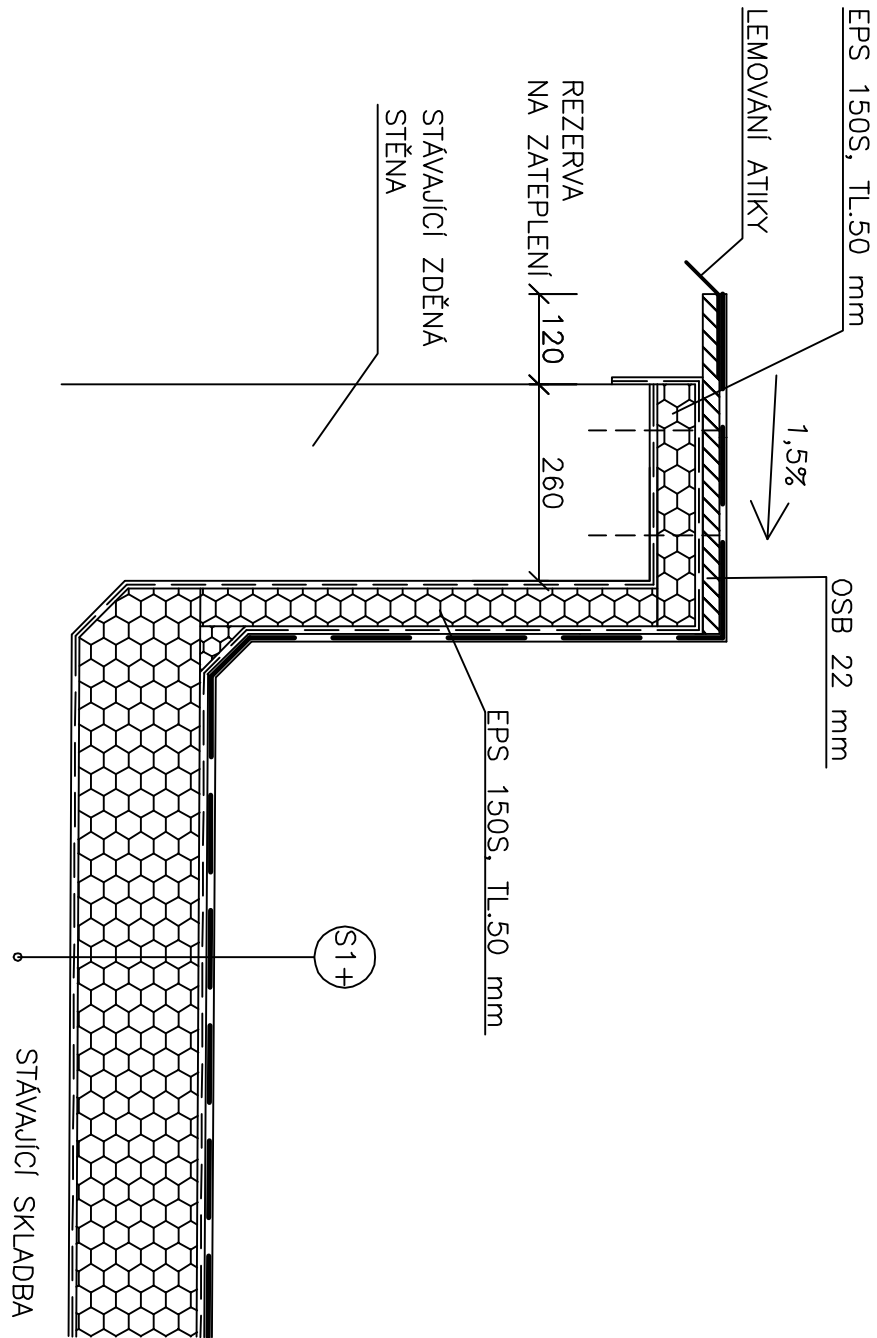
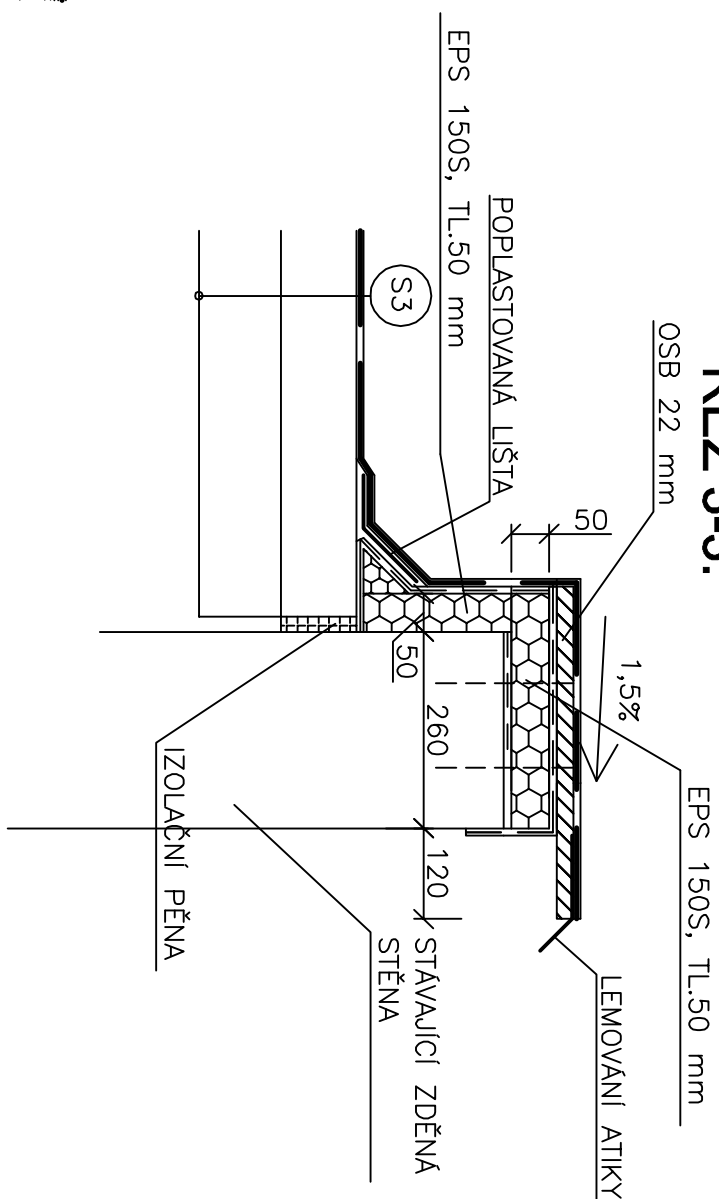


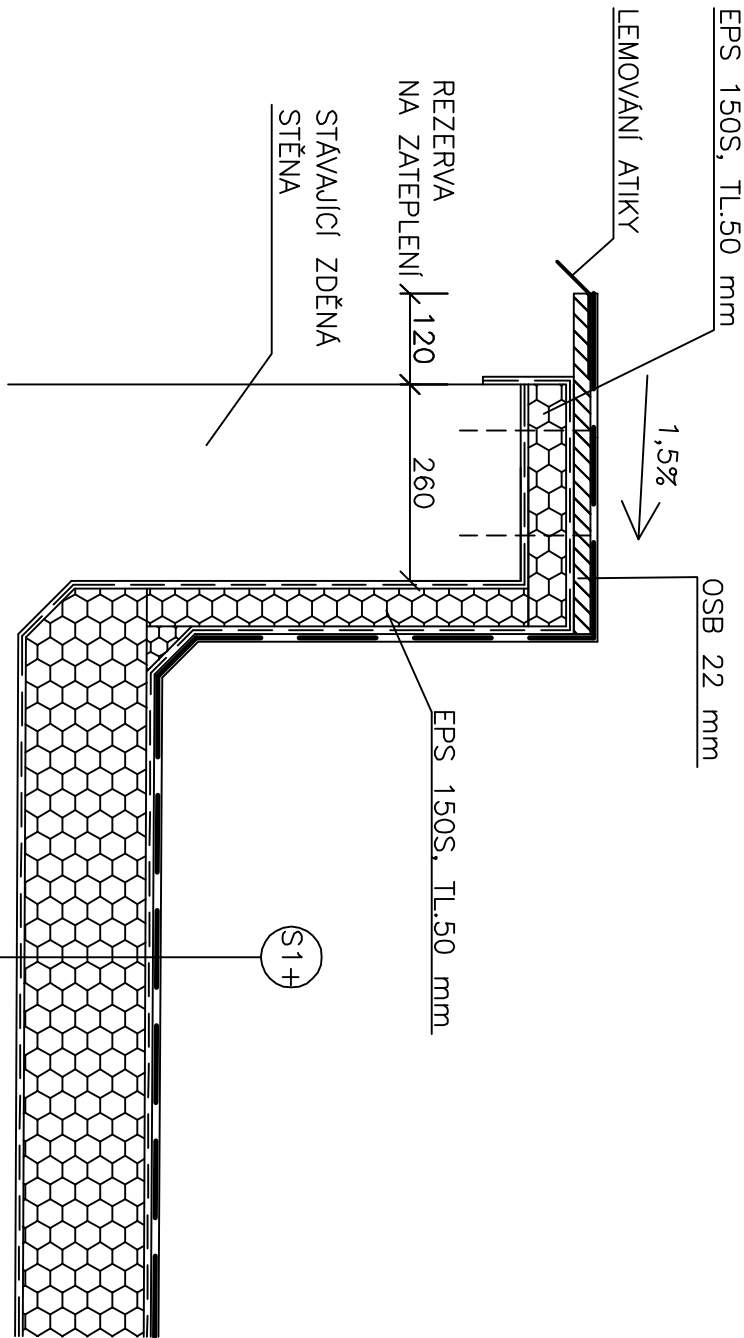
ŘEZ 1-1:



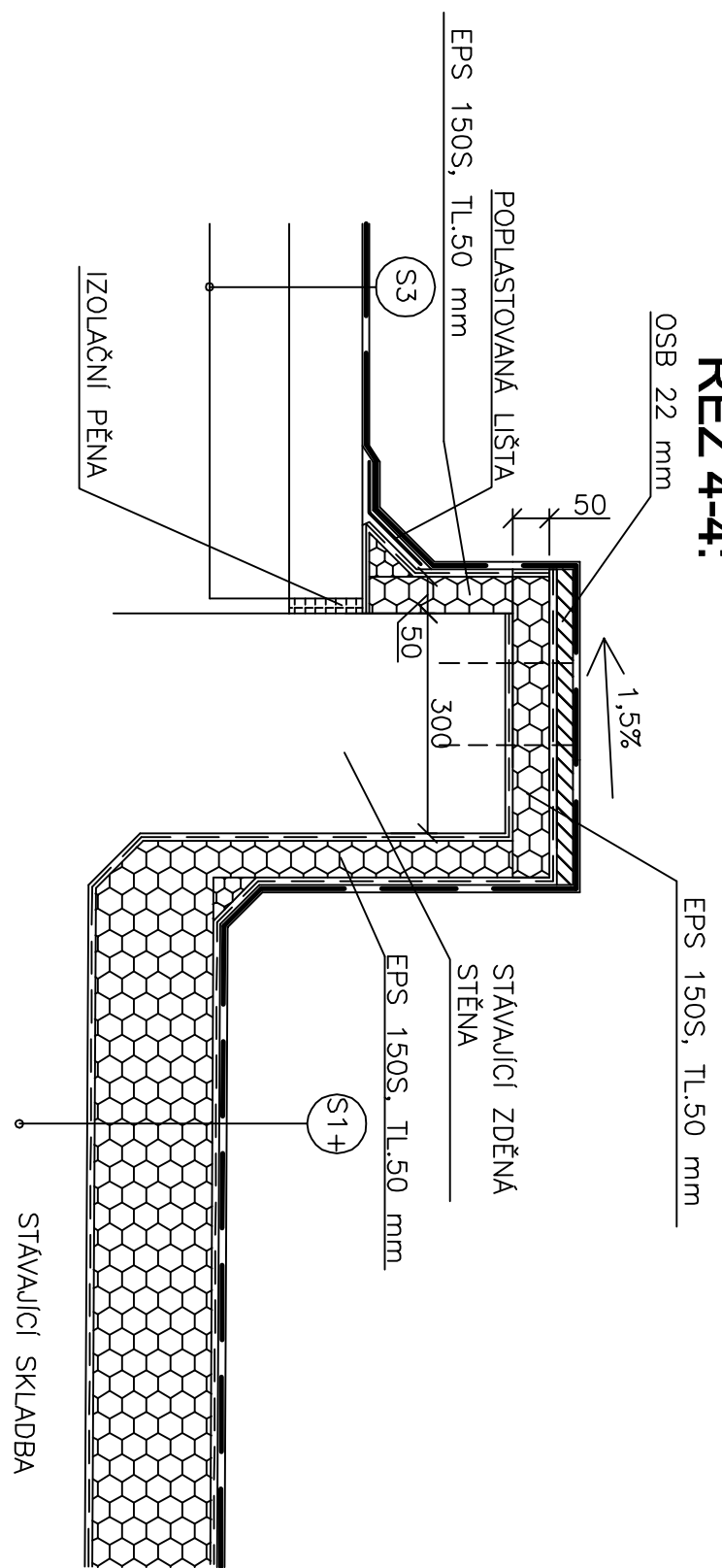
ŘEZ 3-3:



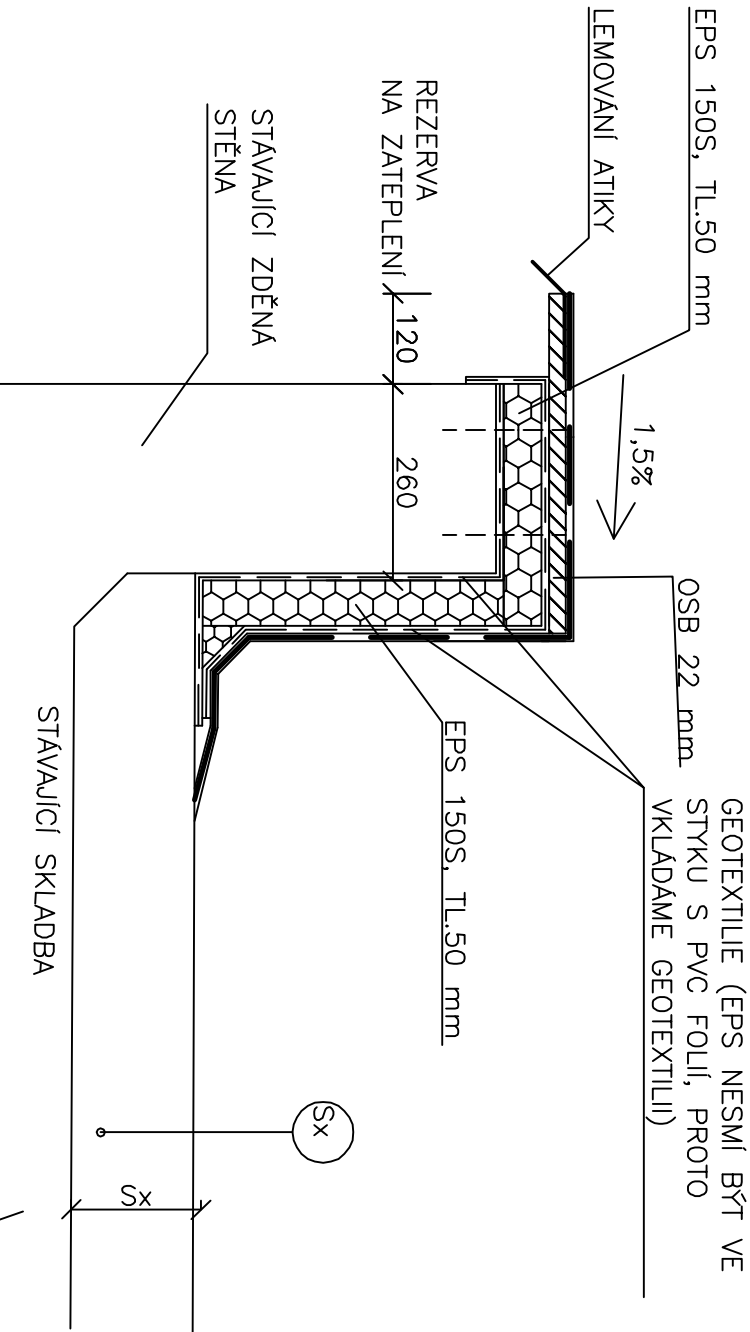
ŘEZ 2-2:



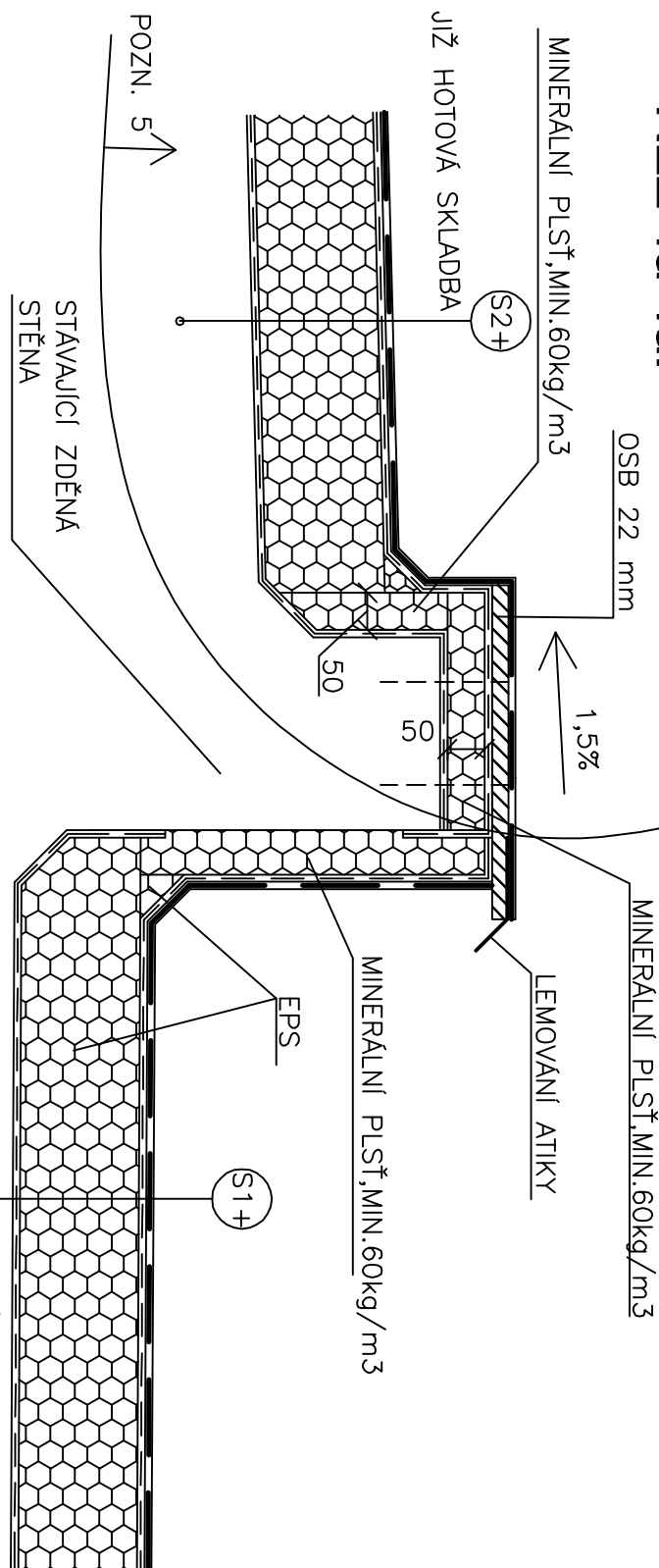
ŘEZ 4-4:



ŘEZ 6-6:



ŘEZ 4a-4a:



S1+

- NOVÁ SKLADBA
- PVC FOLIE
 - GEOTEXTILIE (NAPŘ. SKELNÉ ROUNO VLIES)
 - 2x80 mm POLYSTYREN
 - GEOTEXTILIE (NAPŘ. SKELNÉ ROUNO VLIES)

S3

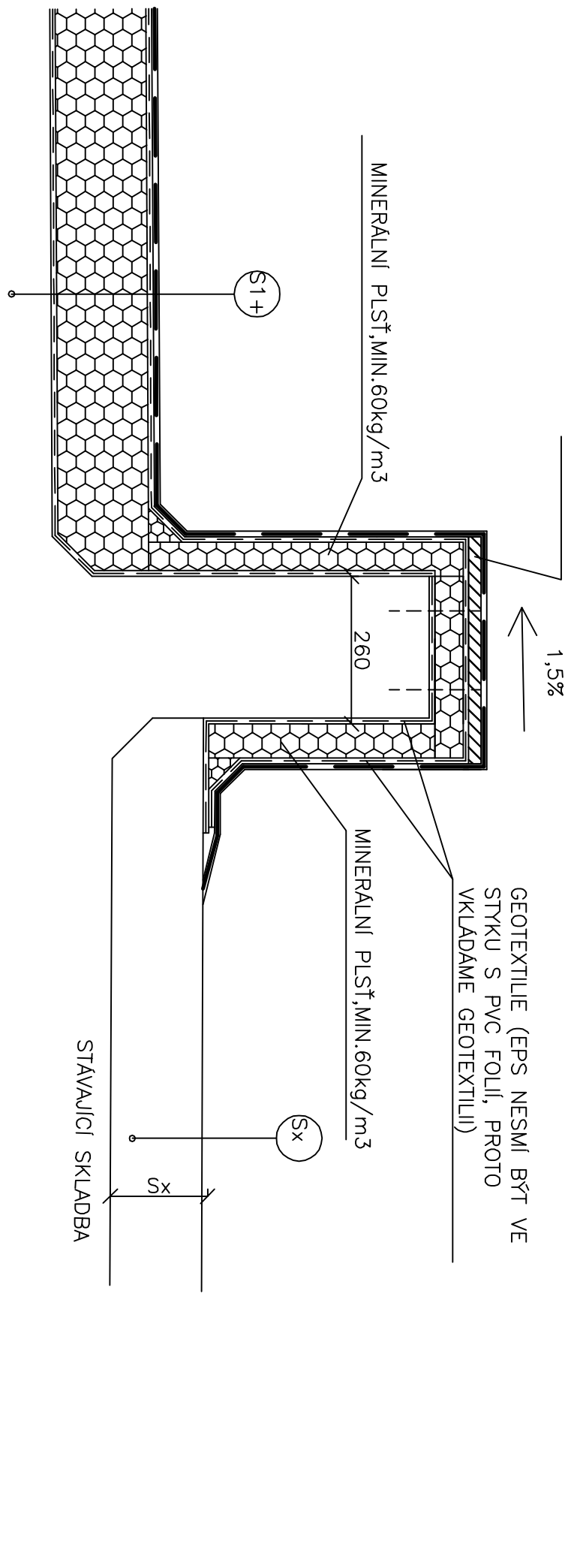
- NOVÁ SKLADBA
- PVC FÓLIE NA POUVRCH IZOLAČNÍCH PANELŮ JE JEJICH SOUČÁSTÍ
 - 208 mm IZOLAČNÍ PANELY TVOŘENÉ TRAPEZOVÝM PLECHEM (TL. 0,9 mm, VÝŠKA VLN 108 mm, VZDÁLENOST VLN 333 mm) A IZOLAČNÍM JÁDREM Z PĚNY (TL. 100 mm), POUVRCH PANELU JE VHDONÝ PRO PŘÍMÉ CELOPLOŠNÉ TĚSNÉ NALEPENÍ NEBO MECHANICKÉ KOTVENÍ PVC FÓLIE, PANELY KOTVENY KE STÁVAJÍCÍ OCELOVÉ PŘÍHRADOVÉ KCI

- STÁVAJÍCÍ SKLADBA S1
- RUBOL RS. 2x
 - SA – 10 3x
 - 3,6 mm BITAGIT EXTRA 1x
 - 3,7 mm IPA 500 5H 1x
 - 4 mm ARABIT 1x
 - No
 - NoP
 - 50 mm POLSID
 - 50 mm POLYSTYREN
 - 20–376 mm SPADOVÁ VRSTVA – PERLIT BETON

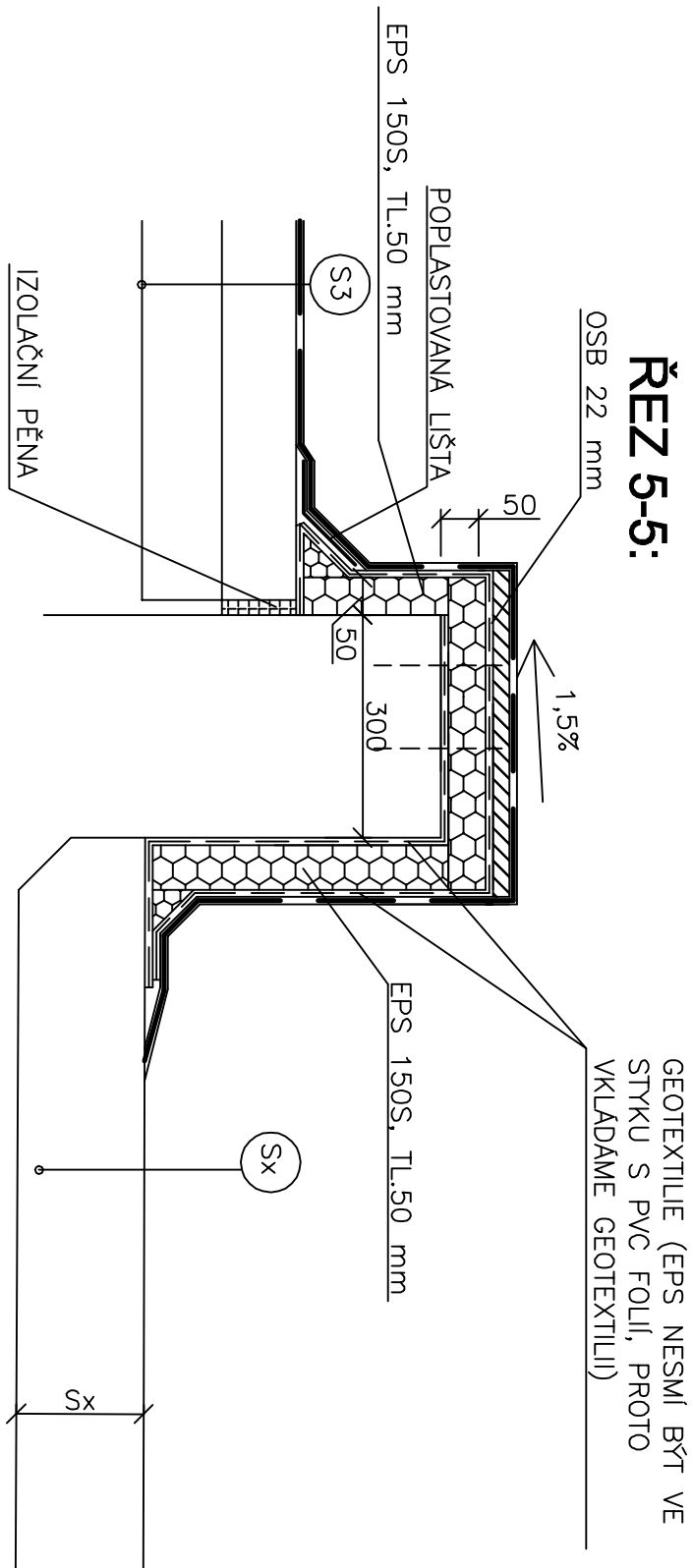
POZNÁMKA KE STŘEŠE SE SKLADBOU S1+:

- STÁVAJÍCÍ STŘECHA BUDE ZACHOVÁNA, KDE BUDE POTŘEBA, BUDE PROVEDENO VYSPRAVENÍ ASFALTOVÝMI PÁSY STÁVAJÍCÍ HYDROIZOLACE. POTÉ VTVŮRÍME NOVOU SKLADBU STŘECHY.
- NOVÁ SKLADBA STŘECHY JE ROVNOBĚŽNÁ S ROVINAMI PUVODNÍ SKLADBY => NOVÁ SKLADBA JE PO CELE PLOŠE KONSTANTNÍ TLouŠTKY
- BUDOU OSAZENY NOVÉ SVĚTLÍKY n1
- VKLEZ NA STŘECHU MŮŽE BYT ZACHOVÁN (PROVEŠT NATĚR + PŘÍPADNĚ NADEZDIT O DVA ŠÁRY CHIEL)
- VVODY NAD STŘECHU, KTERÉ ZUSŤAVAJI ZACHOVÁNY JE DOPORUČENO OŠETŘIT NATĚREM

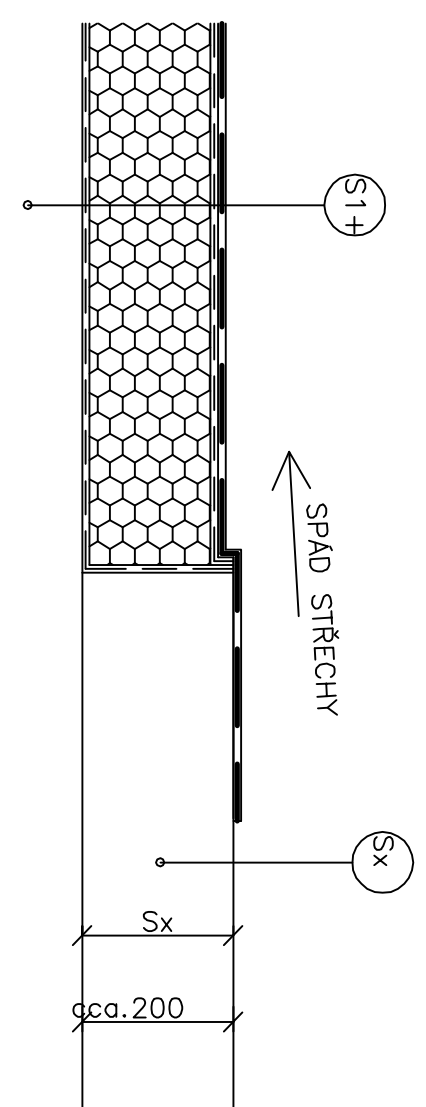
ŘEZ 8-8:



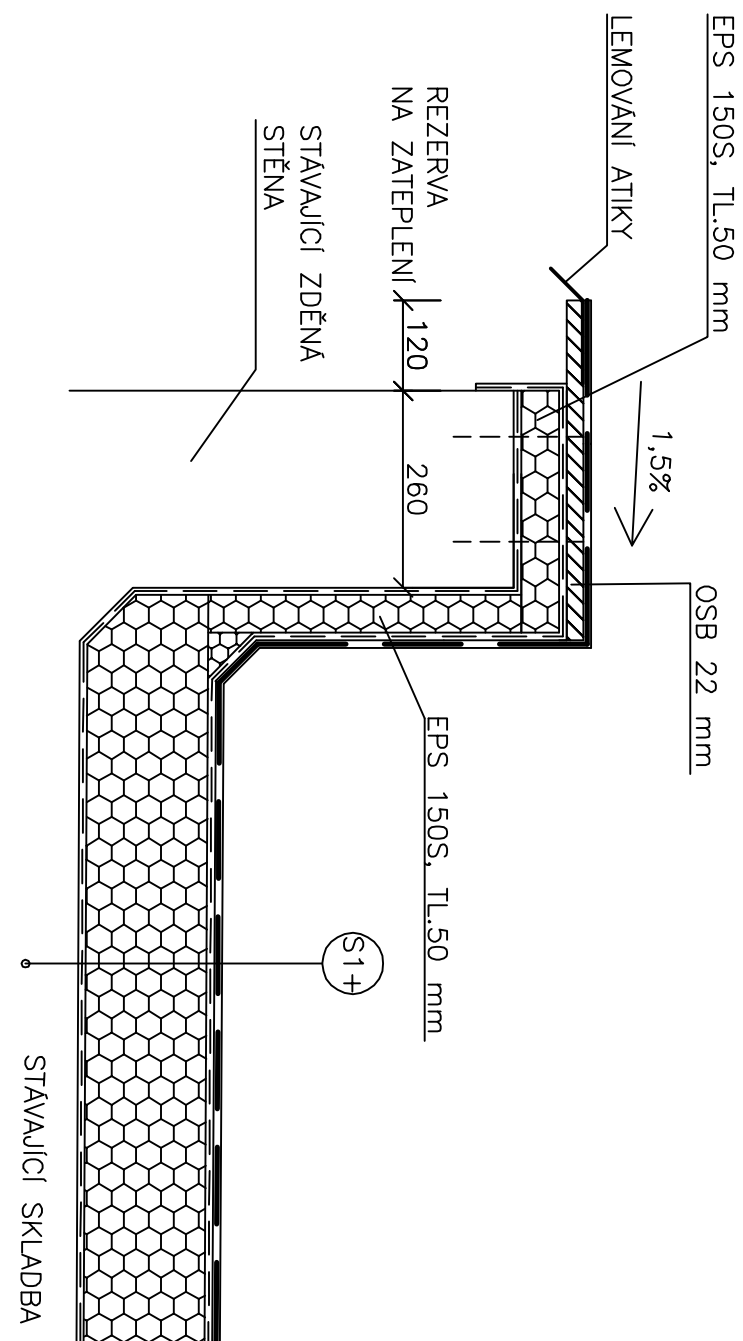
ŘEZ 5-5:



ŘEZ 7-7:



ŘEZ 9-9:



ZODP. PROJEKTANT	VYPRACOVAL	KRESLIL
Ing. Dalibor KUSÁČEK	Ing. Bc. Dalibor Mada	Ing. Bc. Dalibor Mada
OBEC:	Březiv	
INVESTOR:	Memotice Březiv p.a., U Memotice 1, 691 02 Březiv	
AKCE:	DEMOCNICE IL. TYPU BŘEZCLAV	
1. STAVBA - PŘÁDEBNÁ A SPALOVNA - REKONSTRUKCE ZASTŘEŠENÍ		
ÚČEL:	DATUM	04/2018
OBZNAK	DSP	2018/112
Č. VÝČR.	PŘÍR. Č.	D1.1.b.3

POZN.:

- 1) STÁVAJÍCÍ KLEMPŘSKÉ VÝROBKY NA HORNÍM OKRAJI ATIKY BUDOU ODSŤRANĚNÝ.
- 2) KDE NEBUDE ZAMÁZET, BUDE STÁVAJÍCÍ ASFALTOVÁ HYDROIZOLACE ATIK PONECHÁNA.
- 3) STÁVAJÍCÍ HYDROIZOLACE STŘECHY BUDE ZKONTROLOVÁNA A PŘÍPADNĚ PORUCHY OPRAVENY (PŘESTĚROVÁNÍ NEBO PŘELEPENÍ ASFALT. PÁSY).
- 4) MINERÁLNÍ PULT BUDE U ATIK POUŽITA S OHLEDEM NA POŽÁRNÍ ŘEŠENÍ.
- 5) ZDE NAKRESLENÝ DETAIL, VLEVO OD TĚTO KŘIVKY, BYL UŽ ZREALIZOVÁN PŘI REKONSTRUKCI STŘECHY NAD KOTELNOU PŘED DVEĚMA LETY.

